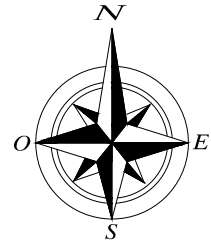


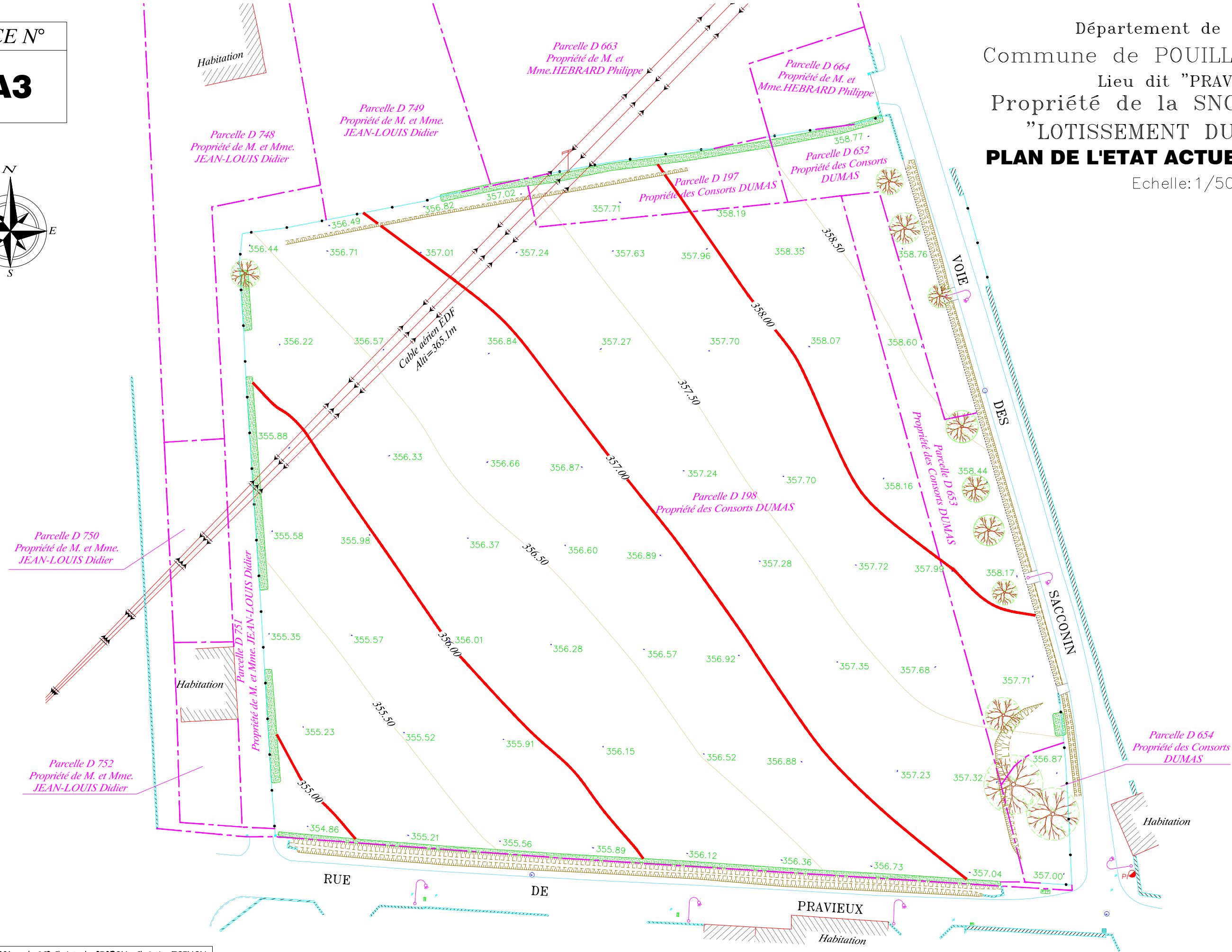
PIECE N°

PA3



Département de la Loire
Commune de POUILLY-LES-FEURS
Lieu dit "PRAVIEUX"
Propriété de la SNC VILLENEUVE
"LOTISSEMENT DU PECHEU"
PLAN DE L'ETAT ACTUEL DU TERRAIN

Echelle: 1/500



Dressé le 21 05 2021 par la SCP Christophe PIGEON - Christian TOINON
Géomètres Experts DPLG
Ancien cabinet DE LEMPS-THIVEND
8 bis Rue du Montal, 42110 FEURS
Tél : 04 77 26 15 86, Fax : 04 77 27 05 97
contact@ge-feurs.fr
Dossier 15978



Rattachements :

- Coordonnées planimétriques rattachées au système RGF 93 - CC46 (Réseau TERIA)
- Coordonnées altimétriques rattachées au système NGF-IGN 69 (Réseau TERIA)

Nota :

- Ce plan n'a pas fait l'objet d'une délimitation contradictoire avec les voisins
- Ce plan n'a pas fait l'objet d'une demande d'alignement sur les Voies

